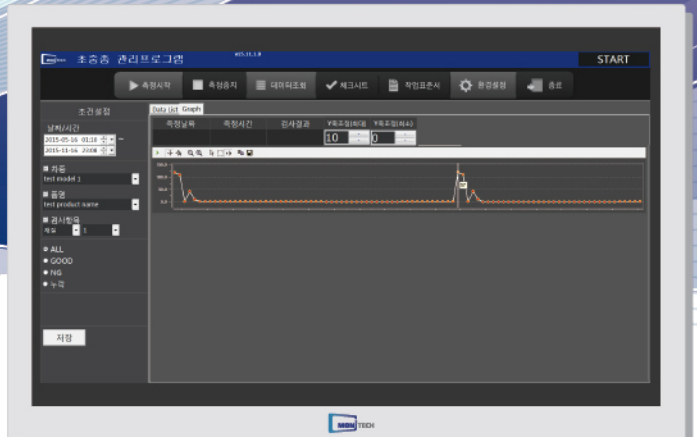


14

初中终物检查记录电算管理系统

Model

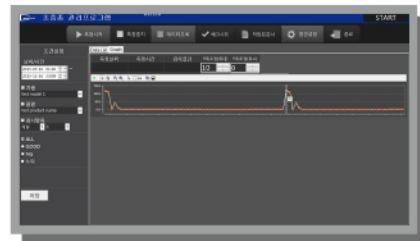
IM (Inspection Manager)



Monitech co.,Ltd.
www.monitech.co.kr

系统概要

- 对生产的产品按照初中终物检查时间段，用手记管理的系统电算化，工作人员可以方便管理并数据化，因此 LOT跟中也容易。
整与合管理及管制系统的初中终物检查记录电算管理系统一样。



产品特点

- 测量数据电算化
- 自动输入利用RS通信的测量数据
- 数据分析及报告书输出功能内置

适用领域

- 管理汽车制造检查工序
- 管理其它检测工序

初中终检查记录电算管理系统构成图



S/W画面构成



主要画面



设备日常检验表



数据查询-图表



环境设定



作业标准书

S/W功能指引

- 作业标准书登记管理
- 检查项目登记管理
- 异常内容措施数据电算化管理
- 检查时间设定管理
- 检查装备登记管理
- 作业项目收藏夹
- 提醒设定管理 (TTS)
- 拍摄产品图像及自动储存
- 数据检查装备联动及数据自动输入

主要客户公司

三丰HITECH, 三荣公司, 东方塑料和其他许多人

实时焊接质量管理及检测解决方案

焊接质量检测及质量评价系统

01. 焊接质量检测系统(电弧、点焊接、TIG)
02. 智能型焊接检测及质量评价系统(螺母、螺栓凸焊)
03. 焊接检验校正主装备(电弧/点焊接/DUO)
04. 微点焊焊接时检测及系统
05. 高速热成像焊接时检测及系统
06. 超声波焊接实时检测及系统
07. 激光焊接实时检测及系统

焊接工序测量及管理装备

08. 便携式焊接加压力测量装备(加压力)
09. 电流、加压力测量仪(便携)
10. 电流、加压力测量仪(高级型)(便携专家)
11. WPS、PQR专用仪器(WPS)
12. 焊接研究及质量管理用焊接波形分析专门装备(多级)

工序质量管理及整合检测系统

13. 整合管理及管制系统 (MIS)
14. 初中终产品检查记录电算管理系统(IM)



Monitech co.,ltd.

ISO 9001 / ISO 14001 / INNOBIZ / Venture

Head office / R&D Center

92, Saebyeoksijang-ro, Sasang-gu, Busan,
46987, KOREA

Tel. +82-51-311-8691

Fax. + 82-51-311-8692

E-mail. monitech01@naver.com

Homepage www.monitech.co.kr

Blog. <http://blog.naver.com/yuria85>

Seoul branch / R&D Center

304, Sanjeong building
23, Gukhoe-daero 66-gil,
Yeongdeungpo-gu, Seoul,
07237, KOREA

Tel. +82-2-780-8691

Fax. +82-0303-0953-0954

E-mail. monitech2@naver.com